



LE P'TIT AVION DU NUNAVIK

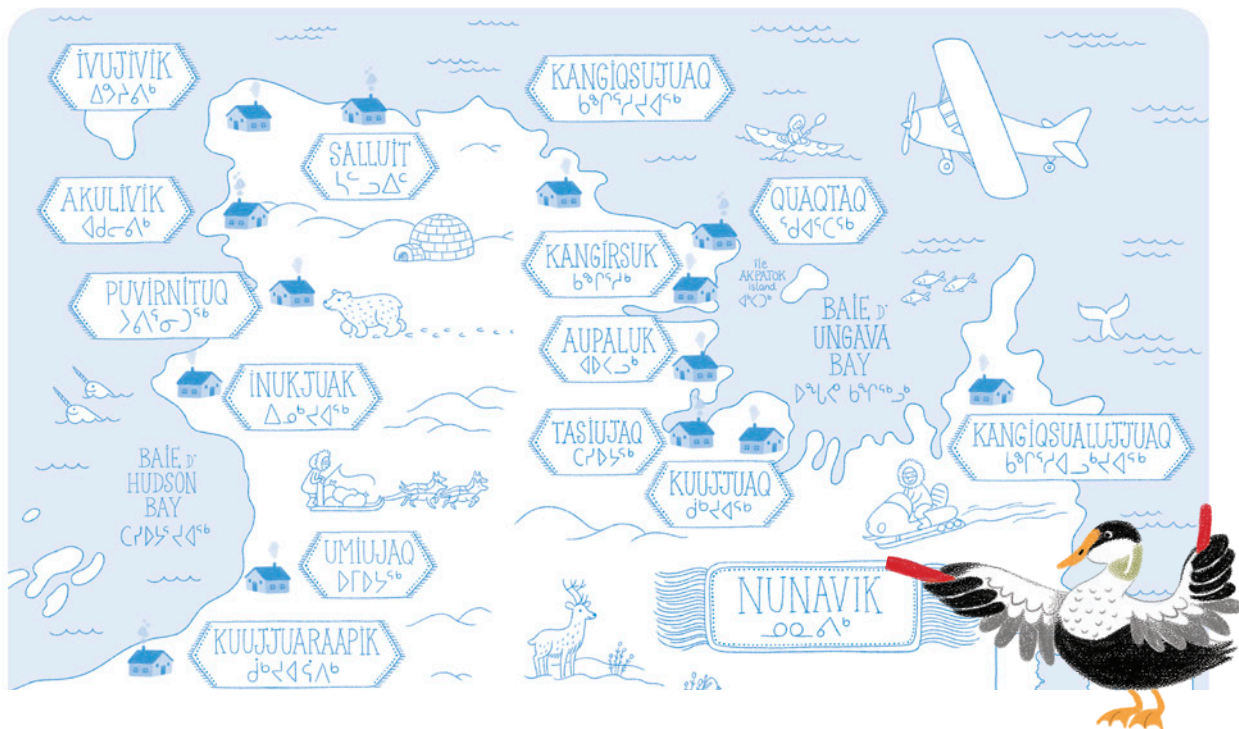
Voyage immersif au cœur
du Nunavik

Isabelle
Charbonneau
*
Illustrations

Exposition interactive et animations • Famille, groupes scolaires et grand public

- L'exposition **Le p'tit avion du Nunavik** est inspirée de l'album jeunesse du même nom et plonge les visiteurs dans les paysages, la faune et les traditions culturelles du Nunavik.
- Avec 17 illustrations grand format et 6 panneaux explicatifs, elle présente les 14 villages du Nunavik au-delà du 55^e parallèle.
- Les illustrations et l'histoire sont adaptées aux enfants, offrant une expérience colorée et joyeuse.
- Des animations variées enrichissent la visite, la rendant interactive et captivante.
- L'album a été écrit par Isabelle Larouche, une autrice passionnée par les cultures autochtones, et illustré par Isabelle Charbonneau, qui a su capturer l'essence du Nunavik.
- La collaboration avec la communauté inuite assure une représentation authentique et respectueuse de cette région fascinante.





UNE SORTIE CULTURELLE FAMILIALE

L'exposition **Le p'tit avion du Nunavik**, inspirée de l'album jeunesse éponyme des éditions du Grand Élan, offre une immersion dans les paysages spectaculaires, la faune diversifiée et les traditions culturelles du Nunavik, dans le Grand Nord Québécois.

Cet événement intergénérationnel offre une opportunité ludique et accessible de découvrir le Nunavik.



Photo : ©Isabelle Charbonneau

UNE EXPOSITION ADAPTÉE À VOS BESOINS

Les illustrations et les textes sont des ressources numériques vous permettant de créer une exposition adaptée à vos besoins. Elle consiste en 23 panneaux pouvant être imprimés par les lieux d'accueil aux dimensions souhaitées, en extérieur ou en intérieur.

ANIMATIONS PROPOSÉES :

- Coloriage géant
- Heure du conte avec l'auteure ou l'illustratrice
- Vidéo de l'artiste et ses techniques d'illustrations
- Jeu de «Cherche et trouve» parmi les œuvres
- Jeu du syllabaire (découvrir l'inuktitut)
- Possibilité d'exposition d'artefacts du Nunavik
- Vidéos du Nunavik
- Liste de livres thématiques
- Coloriages (PDF à imprimer)
- Jeu questionnaire (PDF à imprimer)

INFORMATIONS et PRIX :



**Isabelle
Charbonneau**
*
Illustrations

Isabelle Charbonneau
info@isabellecharbonneau
450-504-4060
www.isabellecharbonneau.com



Contenu de l'exposition - 23 panneaux

Format suggéré : 96 x 40 pouces
Support suggéré : coroplast

Numéroté
Sens de la
visite

Repère visuel
Village situé
sur la carte

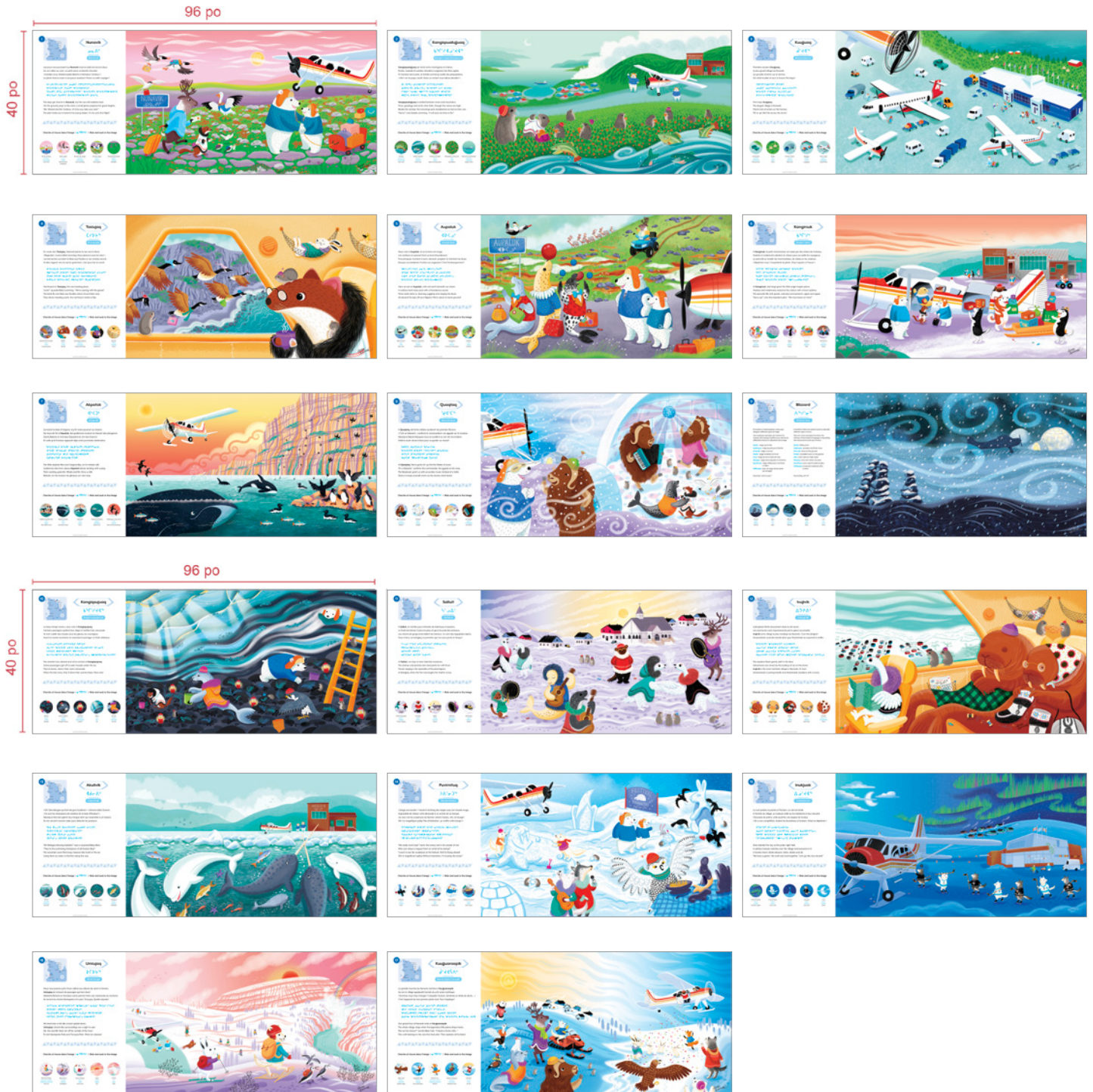
Texte trilingue
Français, anglais
et inuktitut

Illustration
Image grand
format



Cherche et trouve
des animaux, des plantes et des
éléments culturels du Nunavik
en français, anglais et inuktitut

Contenu de l'exposition - 17 illustrations tirées du livre



Contenu de l'exposition - 6 panneaux complémentaires

36 po

Bienvenue dans l'exposition qui vous fera découvrir l'univers fascinant du Nunavik!
 Welcome to the exhibition that will introduce you to the fascinating world of Nunavut!

Sur une page de 36 pouces, découvrez le monde du Nunavik, le territoire le plus vaste du Canada. Découvrez les paysages, les traditions, les langues et les modes de vie des habitants du Nunavik.

Discover the world of Nunavut, the largest territory in Canada. Discover the landscapes, traditions, languages and ways of life of the Nunavut people.

Les magnifiques illustrations de cette exposition, provenant du livre « Le petit avion du Nunavik » / « The Little Nunavik Airplane », sont l'œuvre de l'artiste Isabelle Charbonneau. Elles ont été réalisées en collaboration avec les habitants du Nunavik.

The beautiful illustrations of this exhibition, taken from the book « The Little Nunavik Airplane », were created by artist Isabelle Charbonneau. They were created in collaboration with the Nunavut people.

Isabelle Charbonneau
Illustratrice

Isabelle Larouche
Auteur

Grand Édit

48 po

Collaborateur.trices inuits / Inuit Collaborators

Thomassie Mangkok
 Thomassie Mangkok is a traditional Inuit artist from the village of Nauyasooq. He is a member of the Inuit community and has been working in the field of traditional Inuit art for many years. He is known for his intricate carvings and sculptures.

Nancy Etok
 Nancy Etok is a traditional Inuit artist from the village of Nauyasooq. She is a member of the Inuit community and has been working in the field of traditional Inuit art for many years. She is known for her intricate carvings and sculptures.

Aloku Kulufo
 Aloku Kulufo is a traditional Inuit artist from the village of Nauyasooq. He is a member of the Inuit community and has been working in the field of traditional Inuit art for many years. He is known for his intricate carvings and sculptures.

Leevan Etok
 Leevan Etok is a traditional Inuit artist from the village of Nauyasooq. He is a member of the Inuit community and has been working in the field of traditional Inuit art for many years. He is known for his intricate carvings and sculptures.

Syllabaire inuktitut / Inuktitut Syllabics

Le fascinant syllabaire inuktitut
 The Inuktitut syllabary is a unique writing system based on symbols representing complete syllables rather than isolated letters. It serves as both a means of communication and a reflection of Inuit culture.

The fascinating Inuktitut syllabics
 The Inuktitut syllabics is a unique writing system, based on symbols representing complete syllables rather than isolated letters. It serves as both a means of communication and a reflection of Inuit culture.

Origines
 Les premiers efforts pour créer l'Inuktitut remontent aux missionnaires protestants du 19e siècle. Chaque syllabaire représente une syllabe (consonne + voyelle). En 1880, le missionnaire anglais Edmund Peck adapta le syllabaire pour l'Inuktitut.

Structure
 Le syllabaire est composé de 55 symboles de base. Chaque syllabaire représente une syllabe (consonne + voyelle). Il y a 21 voyelles et 34 consonnes. Les voyelles sont placées à l'intérieur du symbole et les consonnes à l'extérieur.

Utilisation contemporaine
 De nos jours, le syllabaire est utilisé dans les documents officiels, les médias, les livres et les journaux. Il est également utilisé dans les écoles et les universités.

Peux-tu écrire ton prénom en utilisant les sons du syllabaire inuktitut?
 Can you write your name using the sounds of the Inuktitut Syllabics?
 Contourne le mot en lettres inuktitut, (peu de E et de O) et four prendre les sons les plus proches...
 Since there are missing sounds in Inuktitut (no E or O), we need to use the closest ones...

1 image - Introduction (48 x 36 pouces)

1 image - Les collaborateurs (48 x 36 pouces)

1 image - Le syllabaire inuktitut (48 x 36 pouces)

Les 14 villages du Nunavik

The 14 villages in Nunavik

Map showing the 14 villages of Nunavut with their names in Inuktitut and English. Includes a legend for the villages and their locations.

1 image - Carte du Nunavik (48 x 36 pouces)

LE PETIT AVION DU NUNAVIK / THE LITTLE NUNAVIK AIRPLANE

Large coloring page featuring various Inuit animals and objects, including a caribou, a walrus, a seal, and a boat. The page is titled 'Le petit avion du Nunavik' and 'The Little Nunavik Airplane'.

1 image - Coloriage géant (48 x 36 pouces)

Johnny May

Portrait of Johnny May and a photo of him with a group of people. The text describes his life and his role in the community.

Johnny May, un héros légendaire du Nunavik
 Johnny May, un héros légendaire du Nunavik, est né à Nauyasooq, Nunavut, le 10 décembre 1925. Il a travaillé pour l'aviation pendant plus de 40 ans. Il est connu pour son rôle dans le développement de l'aviation au Nunavik.

Johnny May, a Legendary Figure in Nunavut
 Johnny May, a Legendary Figure in Nunavut, was born in Nauyasooq, Nunavut, on December 10, 1925. He worked in aviation for over 40 years. He is known for his role in the development of aviation in Nunavut.

96 po

1 image - Johnny May (96 x 48 pouces)

Isabelle
Charbonneau

Illustrations

LE P'TIT AVION DU NUNAVIK

Voyage immersif au cœur du Nunavik

Aperçu des animations



Heure du conte avec l'auteure



Objets traditionnels



Liste de lecture thématique



Activité de coloriage avec l'illustratrice

www.isabellecharbonneau.com

235 rue De Saint-Faustin, Saint-Jérôme, Qc J7Z 2P9 • 450-504-4060 • info@isabellecharbonneau.com